



ISLA DE LOBOS

ISLA DE LOBOS



**SISTEMA DE
BUCEO POR
SATURACIÓN**

El sistema de **Buceo de Saturación Isla de Lobos**, clasificación **ABS No.09201608** certificado para operar a **200 MSW**, año de fabricación **2008**, requerimientos eléctricos **440v 60hz 300kva**, aire industrial **400cfm**, con un peso total de **170.5 ton**. Construido en base a las regulaciones de la sociedad de clase ABS.



Capacidad

Tiene capacidad para **12 buzos** y **campana** para **3 buzos**.



Movilidad

Ofrece una **movilización eficiente** en todo tipo de **embarcaciones** en alta mar, como **barcazas ancladas** y **embarcaciones DP2**.



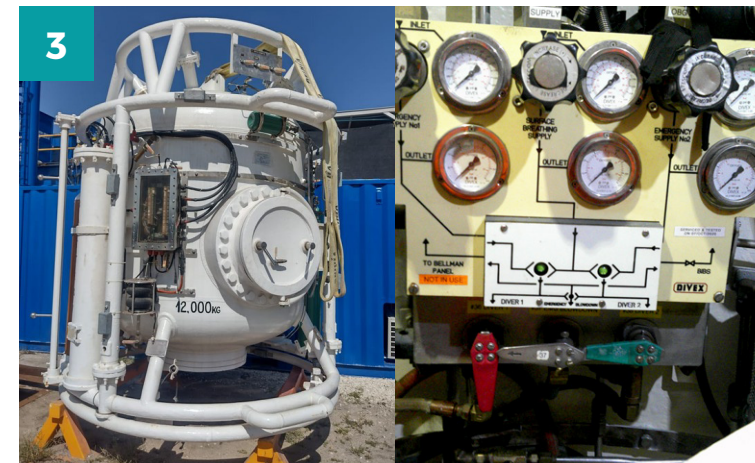
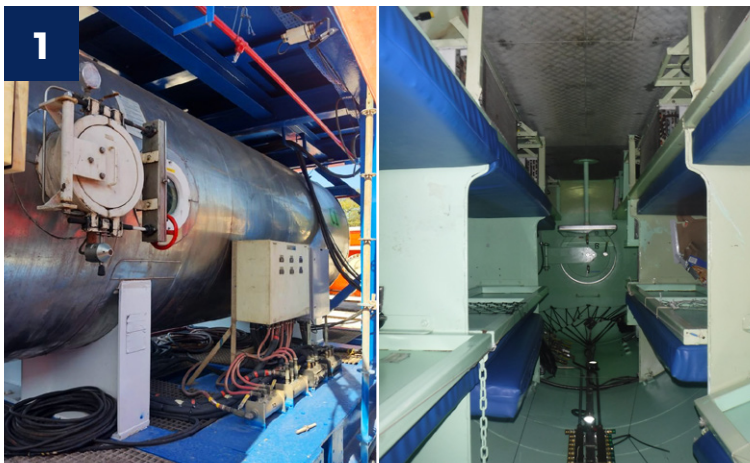
Diseño

Sistema de buceo de saturación para 12 personas con **dimensiones compactas**.

DATOS TÉCNICOS DE LOS MÓDULOS DEL SISTEMA

→ SKID
PRINCIPAL

Integrado por la **Cámara Principal (DDC1)**, **Cámara de Transferencia (Tup)** y **Campana**: Peso – 30 Ton, dimensiones largo x ancho x alto (mm) – 13 x 3.8 x 3.6



CÁMARA PRINCIPAL (DDC 1)	
Marca:	Leong Siew Weng Engenharia.
Pte Ltd N/S:	LSE/U/08/08.
Capacidad:	9 Buzos.
Profundidad máxima de operación:	200m, 21.0 m ³

CÁMARA DE TRANSFERENCIA DEL PERSONAL (TUP)	
Marca:	Leong Siew Weng Engenharia.
Pte Ltd N/S:	LSE/U/08/06.
Profundidad máxima de operación:	200m, 5.8 m ³

CAMPANA (BELL)	
Marca:	Leong Siew Weng Engenharia.
Pte Ltd N/S:	LSE/U/08/05.
Capacidad:	3 Buzos.
Peso:	12 Ton.
Profundidad máxima de operación:	200m, 5.0 m ³

DATOS TÉCNICOS DE LOS MÓDULOS DEL SISTEMA

→ **CONTROL DE SOPORTE DE VIDA Y CONTROL DE BUCEO**

Contenedor de 30 ft, peso de 13 Ton, dimensiones largo x ancho x alto (m): 7.6 x 3.05 x 3.70



CONTROL DE SOPORTE DE VIDA

Con panel principal para control de gases de **DDCI**, **TUP** y **HRC**, todas las cámaras están equipadas con depuradores internos para el **control de CO2**.

CONTROL DE BUCEO

Integrado con panel para **3 Buzos**, panel de suministro de **gas a campana** y panel de **recuperación de gas para 2 buzos**, panel de **presurización de campana**.

CÁMARA HIPERBÁRICA DE RESCATE (HRC)

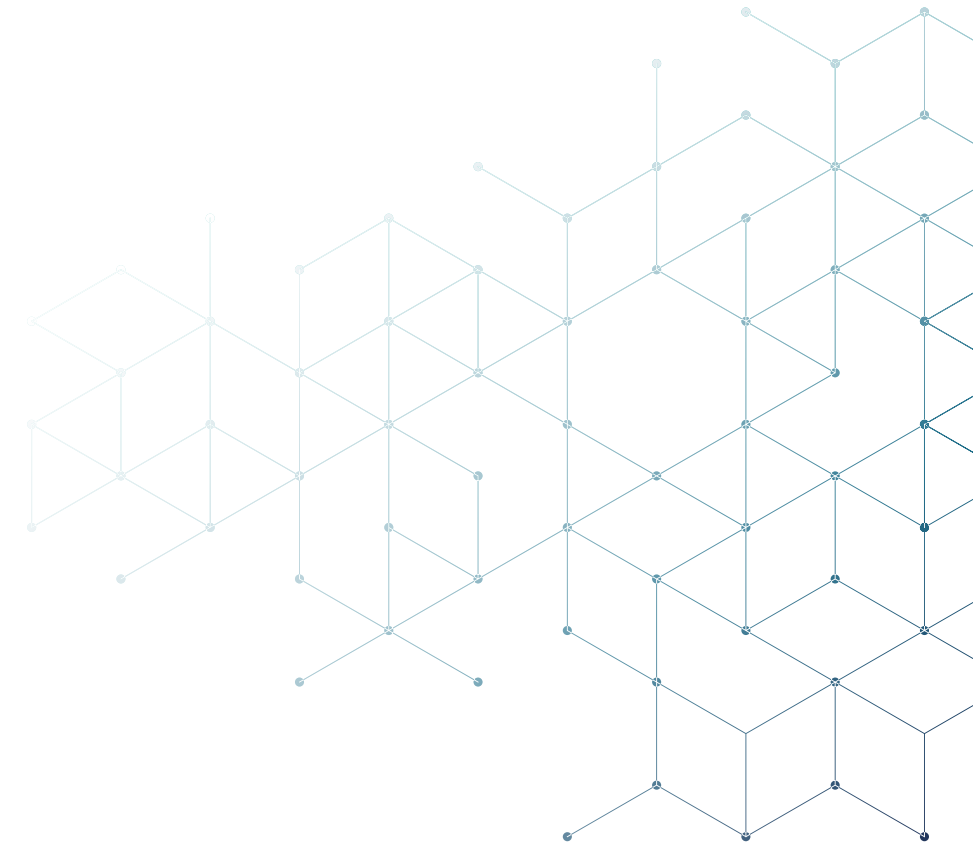
Marca:	Leong Siew Weng Engenharia.
Pte Ltd N/S:	LSE/U/08/07.
Capacidad:	12 Buzos.
Profundidad máxima de operación:	200m, 19.3 m ³

DATOS TÉCNICOS DE LOS MÓDULOS DEL SISTEMA



SISTEMA DE LANZAMIENTO (HRC)

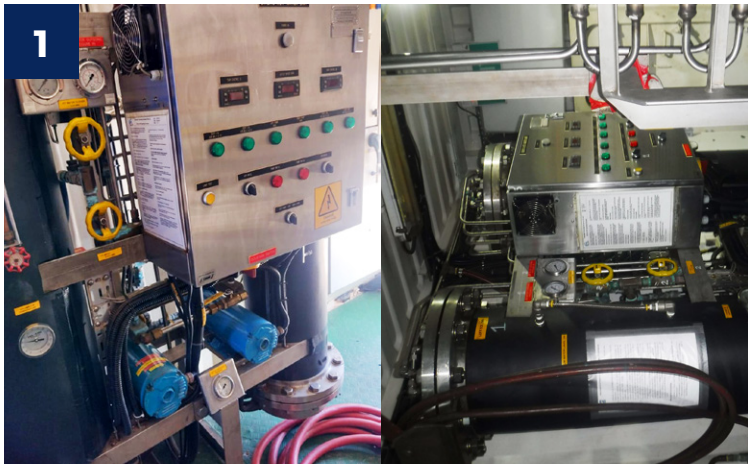
El sistema de lanzamiento de HRC está constituido por el **patín de deslizamiento, sistema hidráulico** de desacople, **winche** de arrastre, **mando** y **cilindros hidráulicos** de desacople.



DATOS TÉCNICOS DE LOS MÓDULOS DEL SISTEMA

→ CUARTO DE MAQUINARIA

Integrado el **Sistema de Agua Caliente para Buzo, Unidad de Control Ambiental para cámaras, Bombas de agua potable y Sistema de Recuperación de Gas de Buzo**. Contenedor de 20 Ft, peso 8.5 Ton, dimensiones largo x ancho x alto (m): 6.1 x 2.41 x 2.54



SISTEMA DE AGUA CALIENTE PARA BUZO

Marca: Underwater Technology Services.
 Modelo: UTS-HT-10-07/100L.
 Requerimiento eléctrico: 440v 50/60Hz 3 fases 72 Amp.

UNIDAD DE CONTROL AMBIENTAL PARA CÁMARAS

Marca: Underwater Technology Services.
 Modelo: UTS-ECU-040512T.
 Requerimiento eléctrico: 440v y 3ph 50/60Hz a 85 Amp max.

SISTEMA DE RECUPERACIÓN DE GAS DE BUZO

Marca: DIVEX 80170W/1S1.
 Unidad de procesamiento: 06 bombas Haskel.

DATOS TÉCNICOS DE LOS MÓDULOS DEL SISTEMA



LANZAMIENTO Y RECUPERACIÓN DE CAMPANA

Modelo: TP-RACO 2X11KW/PACK.

Constituido por **02 motores eléctricos** de 110kw (146 hp) a 440v y 3ph/60Hz y **02 bombas hidráulicas**.

UMBILICAL PRINCIPAL

Marca:	Umbilicals International.
Serie:	UDS11191, de 370 mts.
Peso:	5 Ton.
Dimensiones largo x ancho x alto (m):	4.30 x 2.45 x 2.20

GENERADOR DE EMERGENCIA

Marca:	Broadcrown.
Serie:	601613.
Año:	Sep-2013.
400 kva, 320 Kw, 450 volts, 513 Amp, 60 Hz, 3-PH. Clase: H, Winding: Star 311, P.F. 0.8, Rpm: 1800.	

DATOS TÉCNICOS DE LOS MÓDULOS DEL SISTEMA



TABLERO DE TRANSFERENCIA AUTOMÁTICA

Fabricante: Servicios SIANI S.A. de C.V.

ESPECIFICACIONES TÉCNICAS.

Tipo: SWB para funcionamiento a 480 VCA.

Frecuencia: 60Hz.

Intensidad nominal: 800 AMP, trifásica, 4 hilos.

Interruptores electromagnéticos principales: 3 X 800 A.



DIÁVAZ

CONSTRUCTORA SUBACUÁTICA

ISLA DE LOBOS



Calle 2 Ote. Mz. G. Puerto Industrial.
CP.24140. Ciudad del Carmen,
Campeche, México.

[CSDIAVAZ.COM](https://www.csdiavaz.com)

[#SOMOSCSD](https://www.instagram.com/somoscsd)



+52 (938) 381 2480
Ext. 2501

