



**ORCA III**

# ORCA III



**SISTEMA DE  
BUCEO POR  
SATURACIÓN**

El **sistema modular de buceo por saturación Orca III**, está clasificado para operar a 200 MSW (656 FSW) de acuerdo con el **certificado** de clase **ABS 14224303**.



## Capacidad

Este sistema ofrece una capacidad estándar para **10 buzos** en **dos cámaras**, DDC1 para 6 buzos y DDC2 para 4 buzos.

Contiene el **equipo** y los **controles** necesarios para soportar el buceo de saturación.



## Movilidad

La **construcción modular** permite una disposición conveniente de las cámaras de superficie y la campana para **minimizar los requisitos de espacio en cubierta y la movilización al sitio de trabajo**.



## Diseño

El sistema incluye **módulos de soporte de vida** que contienen el sistema de distribución principal requerido para mantener a los buzos bajo **condiciones de saturación**.

# ORCA III



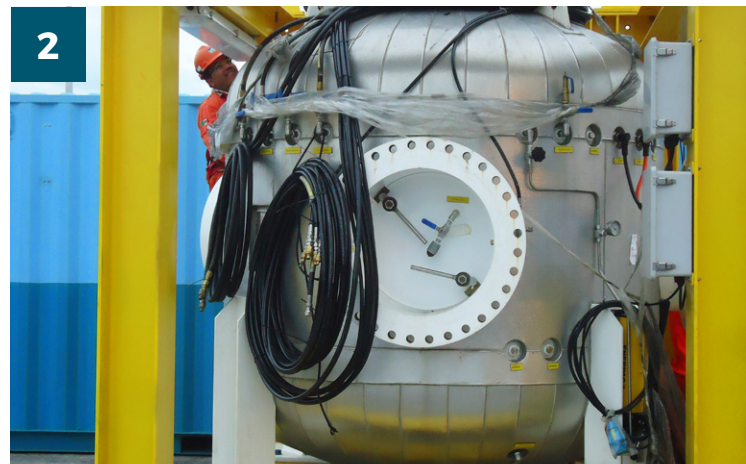
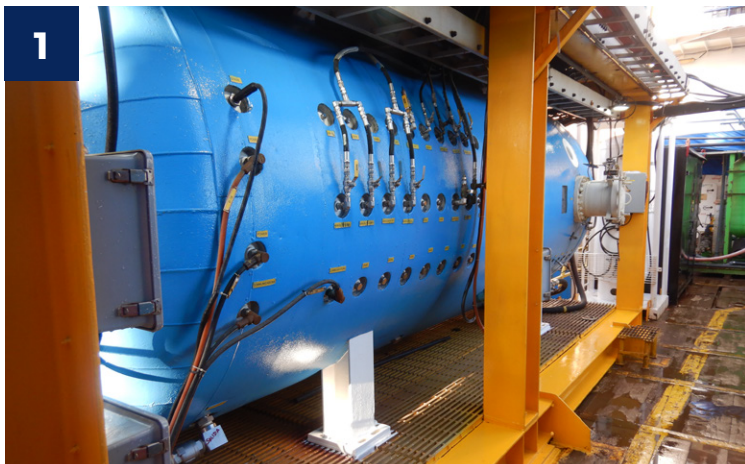
**SISTEMA DE  
BUCEO POR  
SATURACIÓN**

El sistema tiene capacidad para un **equipo de 6 buzos** en operación y un **equipo de 4 buzos en descompresión**, o realizando operaciones a 2 diferentes niveles de profundidad. La profundidad máxima de trabajo es 1000 fsw (305 metros), la **campana de buceo** está **equipada para 2 buzos**, con acoplamiento a la unidad de transferencia (TUP) por una compuerta inferior. El sistema está **clasificado por ABS** y construido de acuerdo a los estándares de **ASME, ABS, USCG, ASME-PVHO e IMCA D024**. La construcción modular permite una disposición conveniente de las cámaras y campana para minimizar los requisitos de espacio en cubierta.



El sistema incluye módulos de **soporte de vida**. Estos componentes consisten en la unidad de control ambiental (ECU), sistema de regeneración de gas externo, sistema de recuperación de gas, calderas de agua caliente para los buzos trabajando, sistema de energía principal y de emergencia y el cuarto de control y monitoreo de soporte de vida.

# DATOS TÉCNICOS DE LOS MÓDULOS DEL SISTEMA



## CÁMARA HIPERBÁRICA No.1 (DDC 1)

Número de serie:	09-289.
Fabricante:	Thermatech / Aque-Air Inc.
Material:	A516 Grade 70 Steel.
Capacidad:	6 Buzos.
Diámetro interno:	2133 mm (84")
Largo:	6324.6 mm
Ancho:	2424.5 mm
Peso:	11339.81 kg

## CÁMARA DE TRANSFERENCIA (TUP)

Número de serie:	09-293.
Fabricante:	Thermatech / Aque-Air Inc.
Material:	A516 Grade 70 Steel.
Diámetro interno:	2133 mm (84")
Largo:	2616 mm
Ancho:	2374.9 mm
Peso:	7348.19 kg

## CÁMARA HIPERBÁRICA No.2 (DDC 2)

Número de serie:	09-291.
Fabricante:	Thermatech / Aque-Air Inc.
Capacidad:	4 Buzos.
Diámetro interno:	2133 mm (84")
Largo:	5200mm.
Ancho:	2500mm.
Peso:	10000kg

# DATOS TÉCNICOS DE LOS MÓDULOS DEL SISTEMA



## CÁMARA HIPERBÁRICA DE RESCATE (HRC)

Número de serie:	09-294.
Fabricante:	Thermatech / Aque-Air Inc.
Capacidad:	2 Buzos.
Diámetro Interno:	1676.4 mm (66")
Largo:	2889.25 mm
Ancho:	1949.45 mm
Peso:	7325.52 kg

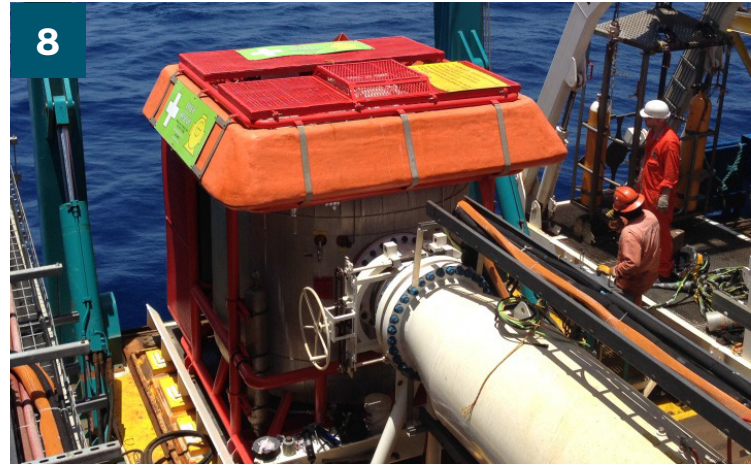
## CÁMARA HIPERBÁRICA DE RESCATE (HRC)

Número de serie:	13-103.
Fabricante:	Thermatech / Aque-Air Inc.
Capacidad:	10 Buzos.
Diámetro Interno:	2133 mm (84")
Largo:	3035.3 mm
Ancho:	2762.25 mm
Peso:	8379.6 kg

## CONTROL DE BUCEO Y SOPORTE DE VIDA (LSM3-20)

Número de serie:	10020757
Largo (Módulo DDC1 y TUP):	6058 mm
Ancho (Módulo DDC1 y TUP):	2438 mm
Peso:	7121.4 kg

# DATOS TÉCNICOS DE LOS MÓDULOS DEL SISTEMA



## SISTEMA DE LANZAMIENTO CAMPANA

Fabricante: Caley Ocean Systems.

### PARÁMETROS DE DISEÑO.

Carga útil (*máxima*): 8.4 T

Ángulo máximo de funcionamiento: 45°

### DIMENSIONES EXTERNAS MÁXIMAS.

Longitud: 7943 mm

Ancho: 3400 mm

Altura: 5500 mm

## SISTEMA DE LANZAMIENTO (HCR)

Fabricante: Caley Ocean Systems.

### PARÁMETROS DE DISEÑO.

Carga útil (*máxima*): 9.09 T para HRC.

Ángulo máximo de funcionamiento: 45°

### DIMENSIONES EXTERNAS MÁXIMAS.

Longitud: 4090 mm

Ancho: 4350 mm

Altura: 5700 mm

## GENERADOR ELÉCTRICO DE EMERGENCIA

Fabricante: G&M TEX LTD.

### ESPECIFICACIONES TÉCNICAS.

Voltaje y frecuencia: 440 V, 3 Fases, 60 Hz.

Potencia nominal: 470,4 Kw.

Velocidad nominal: 1800 Rpm.

Factor de potencia nominal (*Generador de Ca*): 0.8

Clase de aislamiento (*Bobinados del estator*): H

Tipo de carcasa: Ip23

# DATOS TÉCNICOS DE LOS MÓDULOS DEL SISTEMA

10



## TABLERO DE TRANSFERENCIA AUTOMÁTICA

Fabricante: Servicios Siani S.A. de C.V.

### ESPECIFICACIONES TÉCNICAS.

Tipo: SWB para funcionamiento a 480 VCA.

Frecuencia: 60Hz.

Intensidad nominal: 800 AMP, trifásica, 3 hilos.

Interruptores electromagnéticos principales: 2 X 800 A.



# DIÁVAZ

CONSTRUCTORA SUBACUÁTICA

ORCA III



Calle 2 Ote. Mz. G. Puerto Industrial.  
CP.24140. Ciudad del Carmen,  
Campeche, México.

[CSDIAVAZ.COM](http://CSDIAVAZ.COM)

[#SOMOSCSO](https://www.instagram.com/SOMOSCSO)



+52 (938) 381 2480  
Ext. 2501

